

# Quoi de Neuf ? Petra zo Nevez ?

N°11  
24.05.2024

vie communale  
buhez ar gumun

## MAIRIE DE KERNOUËS

1 Pont Mein  
29260 KERNOUËS

## CONTACT

02.98.83.05.04  
accueil.mairiekernoues@orange.fr  
www.kernoues.com

## HORAIRE D'OUVERTURE AU PUBLIC

Lundi, Mardi, Jeudi, Vendredi :  
9h15 - 12h15,  
FERMÉ le mercredi  
Sur rendez-vous les après-midis et le  
mercredi

## PERMANENCE DU MAIRE ET DES ADJOINTS

Sur rendez-vous

## DÉCHETTERIE

Lundi > Samedi : 09h-12h / 14h-17h45  
Dimanche > Fermé

## SAMU : 15

## POMPIERS : 18

## GENDARMERIE : 17

## PHARMACIE DE GARDE : 3237

## EDF/ENEDIS DÉPANNAGE : 09 72 67 50 29

## RÉGIE DES EAUX LESNEVEN : 02 98 83 02 80

## SUEZ URGENCES : 0 977 401 116

## ORANGE DÉPANNAGE : 3900

DÉFIBRILLATEUR : SUR LE MUR PRÈS DE  
L'ENTRÉE PRINCIPALE DE LA MAIRIE



## INSCRIVEZ-VOUS ET RECEVEZ ce bulletin par mail.

Transmettre votre adresse e-mail à  
accueil.mairiekernoues@orange.fr

## SITE DE COMPOSTAGE PARTAGÉ

En partenariat avec la communauté de communes, la commune et l'association Kerliorzbig proposent un site de compostage partagé qui est opérationnel sur Kernouës depuis le 19 mai. Il se trouve au jardin partagé, géré par l'association Kerliorzbig, en face de la salle communale. Accessible à tous, les riverains vont ainsi pouvoir transformer leurs déchets de table en ressources. Les consignes sont affichées sur place et Yves ABIVEN est chargé de la gestion et du suivi du composteur. [photo Ouest-France, J.P PAILLER]



## LUTTE CONTRE LES FRELONS ASIATIQUES, LA COMMUNE DISTRIBUE DES PIÈGES !



Depuis 2015, la Communauté Lesneven Côte des Légendes (CLCL) est engagée auprès des 14 communes dans la lutte contre le frelon asiatique. Le nombre de nids traités et les coûts générés pour la collectivité ne faisant qu'augmenter d'année en année, la CLCL axe désormais son plan de lutte sur **le piégeage préventif**.

En clair, il s'agit de capturer les reines fondatrices avant que ne se créent de nouvelles colonies et de nouveaux nids. Prenant la forme d'un bouchon jaune, **ces pièges appelés « Tap-Trap », sont à clipser sur une bouteille en plastique** dans laquelle on y verse un mélange composé d'1/3 de vin blanc, un 1/3 de bière et un 1/3 de sirop de grenadine à renouveler chaque mois.

Le vin blanc agit comme un répulsif pour les abeilles et le piège-bouchon laisse les insectes de plus petit calibre ressortir facilement alors que les frelons eux y restent emprisonnés.

**Des pièges sont mis à votre disposition et sont à venir chercher en mairie (aux horaires habituels d'ouverture).**



Les membres de la Vaillante Pétanque ont organisé une rencontre avec leurs sponsors et partenaires le 19 avril dernier. L'occasion de présenter les activités de l'association présidée par Rémi DOLOU. [photo: JP. Pailler]

**ARBRES REMARQUABLES DE BRETAGNE, DEVENEZ ENQUÊTEUR !**



Un inventaire participatif des Arbres remarquables de Bretagne a été mis en place par la Maison de la Consommation et de l'Environnement et ses partenaires, grâce à une carte en ligne, accessible à tous : [arbresremarquablesbretagne.gogocarto.fr/](http://arbresremarquablesbretagne.gogocarto.fr/).

Il est désormais possible à toute personne d'ajouter un arbre et de renseigner les informations qu'il possède (espèce, localisation, photo ...). Quand un arbre est signalé, un enquêteur bénévole se rend sur place. Il a pour rôle d'aller sur le terrain vérifier les informations proposées et de compléter les données pour que l'arbre soit intégré dans la base de données. Cela vous intéresse ? contactez la MCE au 02 99 30 35 50 [arbres@mce-info.org](mailto:arbres@mce-info.org)

**le coin des associations**  
korn ar c'hevredigezhioù



**RANDONNÉE ANNUELLE ORGANISÉE PAR L'ASSOCIATION RIBINOÙ LE 2 JUIN**

**Dimanche 2 juin 2024**  
**RANDONNÉES PÉDESTRES**  
6, 11 & 14 KM  
À PARTIR DE 9H00

5 € par adulte  
Pot de l'amitié offert  
Animation Kerliorzig  
Salle communale Louis PAGE

**RIBINOÙ KERNOUËS**

**Groupama**

➤ **RIBINOÙ**  
le **vendredi 31 mai**, RDV à 13h30 à l'atelier communal.

➤ **LES AMIS DU LIVRE**  
**PERMANENCES SAMEDI 10H30 - 11H30**  
25 mai : Alice DONNADIEU  
1er juin : Yvonne ABALLEA



➤ **CLUB DU TILLEUL**  
tous les jeudis après-midis de 14h à 18h à la salle Louis Page

**KERMESSE DES ÉCOLES DE SAINT-FRÉGANT & KERNOUËS**

**Dimanche 9 juin** dans la cour de l'école de l'école de St Frégant : 11h30 Spectacle des enfants, 12h restauration sur place, 14h ouverture des stands (présence de structures gonflables), 17h tirage de la tombola.

**11H30 SPECTACLE DES ENFANTS**

**12h Barbecue / Frites**

**DIMANCHE 09 JUIN**  
**KERMESSE**  
ÉCOLE DE ST FRÉGANT

structure gonflable  
Pêche à la ligne  
Tir de précision  
Jeu de fléchettes  
Stand plantes...

**Grande Tombola Tirage à 17h**

2 entrées enfant  
Futuroscope  
1 VTT 9/12 ans  
1 Cookéo  
1 entrée adulte/enfant Nuit des Étoiles  
1 bit de foot  
1 drone  
1 paire de roller Junior  
et de nombreux autres lots...

**Buvette et Restauration**

APEL Multisite St Joseph Kernouës et Ste Anne St Frégant

**la paroisse ar barrez**

- **Samedi 25 mai** à 18h00 au Folgoët, messe en breton
- **Dimanche 26 mai** à 9h30 et à 11h00 au Folgoët, à 11h00 à Ploudaniel,
- **Samedi 1er juin** à 18h00 au Folgoët,
- **Dimanche 2 juin** à 11h00 au Folgoët  
*(autres lieux/horaires non communiqués à ce jour)*

# en côte des légendes

## zod ar mojennou

### ➤ ARRÊT DU PROJET PLUI-H

L'arrêt du projet PLUI-H a fait l'objet d'une consultation des personnes publiques associées. Une enquête publique a ensuite eu lieu du 29 janvier au 1er mars 2024, recueillant 253 contributions et 313 observations de la population et des associations du territoire.

La commission d'enquête, présidée par Madame Bosse, a donné un avis favorable au projet. Le rapport complet, incluant la synthèse du dossier, les observations reçues, ainsi que les conclusions de la commission, est disponible en téléchargement sur le site Internet de la CLCL à <https://urlz.fr/qL3c>. Un format papier est également à disposition à l'accueil de l'Hôtel communautaire.

### ➤ CONTRAT LOCAL DE SANTÉ

Dans le cadre du Contrat Local de Santé porté par le Pays de Brest, des consultations gratuites pour aider au sevrage tabagique sont organisées **le jeudi 30 mai de 9h00 à 13h00** à l'Hôtel communautaire, puis **le jeudi 6 juin de 9h00 à 13h00** à la Maison de Santé de la Baie à Plounéour-Brignogan-Plages. Ces consultations sont proposées par la Communauté Lesneven - Côte des Légendes, les maisons de santé de la Baie de Plounéour-Brignogan-Plages et de Guisseny et le Centre Hospitalier Universitaire de Brest (service tabacologie). Avec le soutien financier de l'Agence Régionale de Santé.

*Pour plus d'informations et inscriptions, contactez le 06 71 39 45 53 (Lesneven) ou le 02 98 83 51 31 (Plounéour-Brignogan-Plages).*

**CONSULTATIONS INDIVIDUELLES DE TABACOLOGIE**  
GRATUIT & SUR RENDEZ-VOUS  
Jeudi 30 mai 2024 - 9 h 00 - 13 h 00  
Hôtel communautaire  
clcl.bzh

### ➤ OPÉRATION PLAGE PROPRE À KERLOUAN

Opération « plage propre » (collecte de déchets) **le mercredi 29 mai à 14h00**. Organisée par le service action sociale de la CLCL, la mairie de Kerlouan et l'association Surfrider Foundation. Rendez-vous directement sur la plage de Poul Feunteun à Kerlouan. Kit de ramassage fourni et goûter offert. Ouvert à tous, gratuit, 2h.



### OFFICE DE TOURISME - JOURNÉES DU PATRIMOINE

La CLCL - via Tourisme Côte des Légendes - souhaite appuyer les associations et les communes qui organisent des animations pour les journées du patrimoine 2024 qui auront lieu du 20 au 22 septembre prochain. Depuis 2021, 14 initiatives ont été soutenues à hauteur de 11 730 €. **Vous avez jusqu'au 15 juin pour candidater !**

Plus d'infos : [jessica@cotedeslegendes.bzh](mailto:jessica@cotedeslegendes.bzh) / 02 29 61 13 60

## annonces

### Traou a bep seurt

Collecte  
**BIO SOLIDAIRE**

#### COLLECTE BIO SOLIDAIRE

**Les 14 et 15 juin prochains**, les agents et les bénévoles de l'Épicerie solidaire - Ti ar sikour de la CLCL seront présents dans le magasin Biocoop de la coopérative Finis Terra de Lesneven pour recueillir vos dons. En plus des produits collectés grâce à vous, la marge perçue par le magasin sur ces denrées sera reversée à l'Épicerie solidaire - Ti ar sikou.

#### Solaire

**Méfiez-vous des offres solaires**, qu'elles vous soient proposées par téléphone, à votre domicile ou sur internet. Pour rappel, **le démarchage téléphonique est interdit par la loi.**



Energie  
Agence Energie Climat  
du Pays de Brest

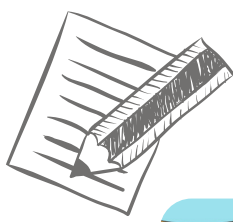
#### CAFÉ SÉNIORS

Organisé par le centre socio-culturel **le lundi 3 juin de 14h à 16h** à la salle Paotr Treoure de Plounéour (derrière la mairie). Thème : «Je vieillis, quels sont mes droits en fonction de mes besoins ? Services et aides financières, les démarches à faire...le CLIC répond à vos questions !»

Ce café sera animé par Mme Morel Stéphanie du CLIC de Lesneven et des Abers. Entrée gratuite et sans inscription.

#### PORTES OUVERTES MFR DE PLOUNÉVEZ-LOCHRIST

**le vendredi 31 mai de 17h à 20h et le samedi 1er juin de 9h à 12h.** 4ème-3ème découverte des métiers, bac pro Services Aux Personnes et Animation des Territoires par alternance et apprentissage. renseignements au 02 98 61 41 30.



## FÊTE DU JEU

**Samedi 1er juin à Guissény**

Organisé par l'association Familles Rurales de 11h à 17h à la maison communale.

Venez découvrir de nouveaux jeux de société et/ou tester votre agilité et votre précision aux jeux en bois extérieurs. Des activités pour les enfants seront également proposées : maquillage, escape game, structure gonflable, etc. L'événement est gratuit et ouvert à tous et toutes. Seul.e, en famille ou entre amie.es, venez passez un moment convivial de détente et de partage autour du jeu !

Des boissons et des crêpes sucrées seront en vente pour grignoter.



## FÊTE DE LA NATURE

• **Balade botanique dans le jardin du Coureur de grève à Plounéour-Brignogan-Plages**

**Dimanche 26 mai à 14h (gratuit)** Caroline de Florinum vous emmène observer les plantes d'un jardin sauvage. Infos et réservations sur [cotedeslegendes.bzh](http://cotedeslegendes.bzh) et dans les accueils de Tourisme Côte des Légendes.

• **Sieste sonore avec Samir Dib autour de l'étang du Coureur de grève, à Plounéour-Brignogan-Plages**

**Dimanche 26 mai, dès 15h (gratuit).** Profitez d'un moment de détente et d'écoute partagée en plein air, où les sonorités éclectiques du musicien Samir Dib se mêlent à celles du jardin du Coureur de grève.



## RANDOS DES DARONS

**Le dimanche 16 juin à Plouider.**

2 formats de randonnées 9 et 13 km à travers la campagne de Plouider et de Goulven. Les inscriptions se font à partir de 8h30 à l'espace Roger Calvez (salle sous la mairie) pour un départ à 9h. Tarif : 5€ (dont 1€ reversé à l'association "Pour l'avenir de Noah"). Ouvert à tous



## RANDO SUR L'EAU

**Le dimanche 2 juin**

Organisée par l'association de protection des Sources de Lannuchen et de Kergoff. Thème "l'eau, de la source au robinet". Départ du Château d'eau de Lesneven à 14h30.

## LA GRAND' FABRIQUE DE L'IMAGINAIRE . 1er et 2 juin

Lors de la Grand' Fabrique qui se déroulera les 1er et 2 juin, venez découvrir l'artiste El Maout.

À la croisée de la musique et du théâtre, El Maout fait beaucoup avec presque rien. El Maout (« le bélier » en breton) est un beatboxer bien connu de la scène finistérienne et du milieu des arts de rue. Seul sur scène, il enchaînera les boucles électroniques sur sa pédale loop, pour un son hip-hop-électro bien léché. Une ambiance festive assurée pour clôturer la soirée du 1er Juin à Lesneven. Pour plus d'information, rendez-vous sur notre site internet: <https://www.fabriquedimaginaire.bzh/la-grand-fabrique/>



LE COLLECTIF  
LA PALMERA  
INSTALLE  
SES **CHAPITEAUX**  
à Plounéour-Brignogan-Plages

**FESTIVAL TEL QUEL**

DU 24 AU 26 MAI 2024

CONCERTS • MAGIE • THÉÂTRE  
DJ SET • KARAOKÉ • BRUNCH MUSICAL

## PROCHAINE PARUTION

**Le 5 juin 2024**

**Dépôt des articles pour le 3 juin midi.**

PRODUCTION & ÉDITION  
**Mairie de Kernouës**

DIRECTEUR DE LA PUBLICATION  
**Christophe BÈLE, Maire**

DÉPÔT LÉGAL  
**16 mai 2014**