

Quoi de Neuf ? Petra zo Nevez ?

N°18
13.09.2024

vie communale
buhez ar gumun

MAIRIE DE KERNOUËS

1 Pont Mein
29260 KERNOUËS



CONTACT

02.98.83.05.04
accueil.mairiekernoues@orange.fr
www.kernoues.com

HORAIRES D'OUVERTURE AU PUBLIC

Lundi, Mardi, Jeudi, Vendredi :
9h15 - 12h15,
FERMÉ le mercredi
Sur rendez-vous les après-midis et le
mercredi

PERMANENCE DU MAIRE ET DES ADJOINTS

Sur rendez-vous

DÉCHETTERIE

Lundi > Samedi : 09h-12h / 14h-17h45
Dimanche > Fermé

SAMU : 15

POMPIERS : 18

GENDARMERIE : 17

PHARMACIE DE GARDE : 3237

EDF/ENEDIS DÉPANNAGE : 09 72 67 50 29

RÉGIE DES EAUX LESNEVEN : 02 98 83 02 80

SUEZ URGENCES : 0 977 401 116

ORANGE DÉPANNAGE : 3900

DÉFIBRILLATEUR : SUR LE MUR PRÈS DE
L'ENTRÉE PRINCIPALE DE LA MAIRIE



INSCRIVEZ-VOUS ET RECEVEZ ce bulletin par mail.

Transmettre votre adresse e-mail à
accueil.mairiekernoues@orange.fr

SEMAINE BLEUE, À TOUT ÂGE, ENSEMBLE !

**ANIMATIONS du 29 septembre au 5 octobre 2024 sur le territoire
Lesneven-Côte des Légendes, semaine nationale des retraités et
personnes âgées**

- Exposition «La force des invisibles-portraits d'aidants» au centre socio sur les heures d'ouverture,
- **Dimanche 29/09 à 15h** à l'Arvorik (Lesneven) : théâtre «Tailleur pour Dame» de la compagnie Sumak,
- **Lundi 30/09 à 14h** à Saint-Frégant : Café Séniors «bien bouger pour mieux vieillir»,
- **Mardi 1/10 à 14h30 au cinéma Even** : film «Last Dance», séance gratuite pour les +60 ans - goûter offert,
- **Mercredi 2/10** : journée d'animation sur tout le territoire sur inscription (cf ci-dessous)
- **Jeudi 3/10 à 14h au cinéma Even** : conférence UTL «comment booster nos défenses immunitaires ?»,
- **Vendredi 4/10 à 14h30 au cinéma Even** : film «N'avoue jamais», séance gratuite +60 ans - goûter offert,
- **Samedi 5/10 à 14h** à Guissény : marche bleue avec 2 boucles (4 km et 8/10 km)

MERCREDI 2 OCTOBRE

JOURNÉ D'ANIMATION SUR TOUT LE TERRITOIRE !

- Marche à la découverte de la coulée verte à Lesneven - RDV 14h salle Poulbriant,
- Conférence «Booster l'estime de soi, pour bouger plus» à 14h à l'espace rencontre de Plouider,
- Bal populaire à 14h à la salle polyvalente de Kernilis,
- Tournoi de dominos à 14h sur les 3 sites des maisons de retraite de Lesneven (inscription auprès des clubs Glycines à Lesneven, 2 Vallées à Saint Méen, Lys au Folgoët),
- Tournoi de pétanque à 14h au boulodrome de Kerlouan,
- Concours de dominos à 14h à la salle communale de Goulven
- Olympiades à 14h à la Marpa de Ploudaniel,
- Fabrication de produits d'entretien maison à 14h à la salle Ar Box de Plounéour-Brignogan-Plages.



*Seules les animations du mercredi 2 octobre sont sur inscription auprès de la
mairie (02 98 83 05 04), du CCAS de Lesneven (02 98 83 00 03) ou du centre socio
(02 98 83 04 91).*



RÉFECTION DE L'ÉGLISE

Des travaux sont prévus sur la toiture de l'église d'ici fin septembre. L'église restera ouverte et accessible durant les travaux. Concernant le clocher et les cloches, nous sommes toujours en attente et à la recherche d'un tailleur de pierres ! Alors si vous en connaissez un, n'hésitez pas à nous communiquer ses coordonnées.



LA MAISON DES ASSISTANTES MATERNELLES - LA FONTAINE DES PETITS PAS - DISPOSE DE PLACES !

Place disponible dès à présent et plusieurs places dès janvier 2025.
Contact 06 10 52 67 62

LES TRAVAUX DU BAR SE POURSUIVENT

après l'installation des menuiseries extérieures, de l'escalier et de l'auvent pour la terrasse, les travaux intérieurs avancent eux aussi avec la pose du placo.



La Carte BreizhGo Solidaire

De 1 € à 3 € le trajet en car interurbain BreizhGo

De 4,5 € à 6,2 € le trajet en bateau BreizhGo

De 2 € à 8 € le trajet en TER BreizhGo

À qui s'adresse la carte BreizhGo Solidaire ?

- Demandeur d'emploi inscrit à France Travail depuis plus de 4 mois non indemnisé ou indemnisé en-dessous de 80 % du SMIC brut par jour,
- Bénéficiaire de l'Allocation de Solidarité Spécifique (ASS),
- Bénéficiaire du Revenu de Solidarité Active (RSA) sans prime d'activité,
- Bénéficiaire de l'Allocation de Solidarité aux Personnes âgées (ASPA),

RAPPEL ! COUPS DE MAIN INFORMATIQUES



Ateliers (les lundis à 14h en mairie) pour apprendre à gérer ses dossiers, ses photos, naviguer sur internet, réaliser des démarches administratives (...)

Inscription auprès de la mairie



URBANISME

Le PLUiH est exécutoire depuis le 2/09. vous pouvez le consulter sur le site de la CLCL et déposer vos demandes / dossiers directement en ligne au [Guichet de l'urbanisme](#). Les dépôts « papier » sont toujours possibles à l'accueil de la mairie.



- Bénéficiaire de l'Allocation aux Adultes Handicapés (AAH),
 - Bénéficiaire de l'Allocation Supplémentaire d'Invalidité (ASI),
 - Personne inscrite dans un parcours d'insertion : Contrat Unique d'Insertion (CUI), Contrat à Durée Déterminée d'Insertion (CDDI), Parcours Contractualisé d'Accompagnement vers l'Emploi et l'Autonomie (PACEA), y compris la Garantie Jeunes, Contrat de Volontariat pour l'Insertion de l'EPIDE, personne en formation professionnelle financée par la Région Bretagne.
- Comment obtenir la carte BreizhGo Solidaire ? Inscrivez-vous en ligne sur le site [BreizhGo.bzh/solidaire](#) et envoyez tous les justificatifs en quelques clics.

le coin des associations korn ar c'hevredigezhioù

> LES AMIS DU LIVRE

PERMANENCES SAMEDI 10H30 - 11H30

samedi 14 septembre : Christiane CABON

samedi 21 septembre : Tifenn COTTON

> CLUB DU TILLEUL

le jeudi à la Salle Louis Page 14h

> RIBINOU

Rendez-vous le vendredi 20 septembre à 13h30 à l'atelier communal.



la paroisse ar barrez

- **Samedi 14 septembre** à 18h00 à Lesneven,
- **Dimanche 15 septembre** à 9h30 à Kernilis, à 10h30 à Guissény (pardon St Sezny) et à 11h00 au Folgoët,
- **Samedi 21 septembre** à 18h00 à Lesneven,
- **Dimanche 22 septembre** à 9h30 à Lanarvily, à 10h30 à Goulven et à 11h00 au Folgoët.

Le Père Erwan COURGIBET a été nommé nouveau curé de la paroisse Notre Dame du Folgoët-Abers Côte des Légendes. Son installation sera officialisée par l'Evêque le dimanche 29 septembre à 10h30 à Ploudaniel.

en côte des légendes zod ar mojennou

> FÊTE DE L'ÉCONOMIE LOCALE

La Fête de l'Économie Locale (FEL) revient pour sa quatrième édition qui prendra dorénavant le cap du printemps. Le rendez-vous est donné au dimanche **30 mars 2025** à la salle Kerjézéquel de Lesneven. Artisans, commerçants, agriculteurs, professionnels du tourisme, métiers de bouche et entreprises du territoire peuvent se préinscrire dès le 15 septembre et jusqu'au 31 octobre 2024 sur le site de la CLCL ou directement via <https://forms.office.com/e/uNEvk15pX0>. Après validation des préinscriptions, les exposants recevront un dossier complet et devront s'acquitter d'une participation de 70 €.



> JOURNÉES EUROPÉENNES DU PATRIMOINE Samedi 21 et dimanche 22 septembre · animations proposées par Tourisme Côte des Légendes

• Phare de Pontusval

Samedi à 18h30 : Chants d'ici et d'ailleurs avec le concert de « duo du Bas »

Samedi 21 et dimanche 22 / 9h-12h30 et 13h30-18h : visites de la maison-phare et exposition photos

Durant tout le week-end, une exposition photo sera visible dans le phare. Le sujet ? Le phare lui-même pour une belle mise en abyme. Il faut dire que cette sentinelle des mers est souvent considérée comme l'un des phares les plus photographiés d'Europe !

• Sémaphore de Brignogan

Samedi 21 et dimanche 22 de 10h00 à 16h30

Une ouverture exceptionnelle après près de neuf ans. Par groupe de 10 et toutes les 30 minutes, venez découvrir ce sémaphore ouvert de manière exceptionnelle à l'occasion des Journées européennes du Patrimoine. Accompagnés par un guetteur sémaphorique, vous en apprendrez plus sur son architecture, mais surtout sur son rôle et son fonctionnement. Grimpez en haut de sa tour de 15 m surplombant la Côte des Légendes et découvrez le métier de ceux qui y veillent en permanence pour la sécurité de tous.

Inscriptions à partir du 4 septembre à Tourisme Côte des Légendes / 02 29 61 13 60 / www.billetweb.fr/visite-du-semaphore

> ET VOUS, COMMENT VOUS DÉPLACEZ-VOUS ?

La Communauté Lesneven Côte des Légendes (CLCL) prépare son Plan de Mobilité Simplifié (PMS) pour améliorer les transports sur le territoire. Participez à l'enquête ouverte jusqu'au 4 octobre sur <https://url.me/MXm1p> pour partager vos habitudes et besoins en mobilité.



> RECYCLERIE LÉGEND'R RECHERCHE DES BÉNÉVOLES

Face à l'augmentation des dons, la Recyclerie des Légendes Legend'R recherche des bénévoles motivés par l'économie circulaire et pouvant aider dans le secteur des vêtements enfants (tri et vente), des jouets (tri et vente), ainsi que pour le fonctionnement du dépôt : accueil et réception des dons, manutention, tri, envoi des déchets en déchetterie, mécanique, menuiserie... En savoir plus : Legend'R au 07 88 03 66 98 ou par email à recyclerie.clcl@gmail.com

emploi Implij

FORMATION AGENT DE CONDITIONNEMENT D'ENDIVES

L'Iréo de Lesneven propose, en partenariat avec la Sica, l'Anefa et France Travail, une formation « agent de conditionnement d'endives » à l'attention des demandeurs d'emploi.

A l'issue de la formation, 12 postes sont à pourvoir au sein de la SAS Côte des Légendes à Plounéour-Brignogan-Plages.

Formation du 30 septembre au 25 octobre.

Cette formation vous intéresse ! contacter l'Iréo au 02 98 83 79 02.

MAISON DE L'EMPLOI

ATELIER "ARNAQUES ET FRAUDES" par sms et mails les bons réflexes à adopter pour se protéger : le jeudi 26 septembre et le jeudi 10 octobre de 14h à 16h. Inscription au 02 98 21 13 14 ou accueil@maison-emploi-lesneven.fr

annonces de particulier Traou a bep seurt

À VENDRE

DESTOCKAGE de produits d'hygiène corporelle et de bien-être allemands LR HEALTH & BEAUTY : compléments alimentaires, gels à boire à l'aloë véra, rééquilibrage alimentaire, substituts repas, etc... catalogue gratuit sur demande au 06 95 40 86 80 ou via mail : lecruble.n@orange.fr

annonces

Traou a bep seurt

ADMR LESNEVEN-OCÉANE

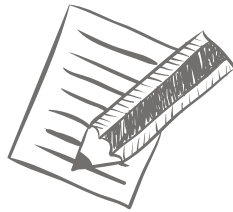
- **Vous êtes aidant et vous souhaitez en parler ?**
Laetitia Hutle, psychologue clinicienne accueillera en petit groupe, les aidants pour discuter, échanger en toute simplicité à la maison d'accueil de Lesneven **à partir du 10 octobre, 14h**. Cela permettra de partager sans jugements vos expériences et avoir des conseils, que vous accompagniez un parent, un conjoint ou un ami malade, vieillissant ou en situation de handicap... Ces temps d'échange sont gratuits que vous soyez bénéficiaires ou non des services de l'ADMR. Inscription et renseignements au 07.85.84.45.35
- **Programme d'animation sociale proposé par l'ADMR** pour les personnes de 60 ans et plus : visites de courtoisie, visites anniversaire, ateliers thématiques, sorties, prévention des risques routiers, sophrologie, activité physique adaptée, gym mémoire, nutrition (...). Contacter le 07 85 84 45 35 pour plus d'informations sur les conditions d'inscription.

LA PARENTHÈSE

L'Accueil de jour (La Parenthèse) ouvert du lundi au vendredi est destinée aux personnes de plus de 60 ans chez lesquelles un diagnostic d'Alzheimer, ou de troubles apparentés, a été posé. La structure accueille, à la journée, des personnes vivant à leur domicile et habitant dans un périmètre de 15 kms autour de Lesneven, pour la réalisation d'activités. Les transports sont réalisés par l'établissement. Les demandes de renseignements et les pré-inscriptions se font auprès du bureau des entrées du Centre Hospitalier de Lesneven au 02.98.21.29.00 ou au 02.98.83.57.39

agenda

war ho teiziataer



ATELIERS BB NATUR

Venez faire découvrir la langue bretonne aux tous-petits et participer à des activités au grand air : on touche, on écoute, on sent, on crée, on patouille (ouverts aux non-bretonnants). Séance de 10h à 11h, parc de Kerlaouen à Lesneven. Tarif: 2€ par enfant, accompagné de parents, grands-parents ou assistantes maternelles. Sur inscription à Ti ar vro (07 44 58 08 28 ou buhezin.tiarvroleon@gmail.com)

Samedi 28 septembre: les couleurs de l'automne

SALON DE L'AUTOMNE

Dimanche 22 septembre au Folgoët

Organisé par l'Association des Vendeurs de la Côte des Légendes

Salon de L'AUTOMNE
LE FOLGOËT - Salle Kermaria
22/09/24

ENTRÉE GRATUITE

2 DÉFILÉS
13H & 16H30

VDI ARTISANS COMMERÇANTS

Organisé par l'association des vendeurs de la Côte des Légendes

ÉCOLE DE GENDARMERIE DE CHÂTEAULIN
PORTES OUVERTES
21 SEPT DE 10H A 17H - TY VOUGERET 29150 DINEAULT
22 SEPT

ENTRÉE GRATUITE
ANIMATIONS
DÉMONSTRATIONS
RESTAURATION SUR PLACE

in Instagram Facebook

KerAidants

Echanges et discussions pour les aidants

Un aidant est une personne qui apporte régulièrement son soutien à titre non professionnel à une personne dépendante de son entourage, pour effectuer les actes de la vie quotidienne.

animé par Laetitia HUTLE, psychologue

gratuit

Séances à 14h: 10 et 24 octobre, 7 et 21 novembre et 5 décembre 2024 à la maison d'accueil de Lesneven

Inscription au 07 85 84 45 35

FAMILLES RURALES GUISSÉNY

L'espace jeunes sur Kerlouan est ouvert tous les mercredis de 14h à 18h et les vendredis de 17h30 à 19h30. Des navettes sont possibles au départ de Guissény, Kernouës et St Frégant sur inscriptions au 07.86.01.72.33.

Journée mondiale Alzheimer
Samedi 21 septembre 2024

RENDEZ-VOUS À LA RÉSIDENCE LE PENTY À LANNILIS !

ACCÈS LIBRE ET GRATUIT

Massage bien-être 10h-16h
Réflexologie 10h-12h
Sensibilisation à la maladie d'Alzheimer 10h-16h
Prévention des chutes 10h-16h
Sophrologie 14h-16h

Café - Crêpes 10h-16h

LES AMITIÉS D'ALZHEIMER
20 Bis rue de la Libération 29 870 Lannilis
02.98.04.01.97

ars

PROCHAINE PARUTION
le 27 septembre
Dépôt des articles pour le 25 septembre midi.

PRODUCTION & ÉDITION
Mairie de Kernouës

DIRECTEUR DE LA PUBLICATION
Christophe BÈLE, Maire

DÉPÔT LÉGAL
16 mai 2014